
MAIHAKU

舞箔シート



MATERIO



MAIHAKU 舞箔シート

美しい箔が舞い散るような加工を表面にあしらうことで、

日本人の美意識を表現したプレミアムな装飾用シートです。

光の反射によって表情を変える華やかな個性が、

感性に響く上品な美しさと深い趣を演出します。



BMS-003 黒銀舞箱シート

PREMIUM

サイズ：1,010mm 幅×3m/2m/1m

縮尺 1/6



PMS-002 プラチナ舞箔シート



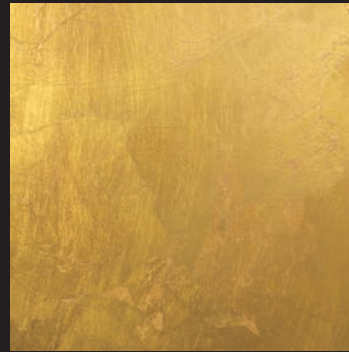
GMS-001 純金舞箔シート

BASIC

サイズ：1,010mm 幅×3m/2m/1m 平板：300mm角 テープ：50mm/25mm 幅×1m



SMS-001 純銀舞箔シート



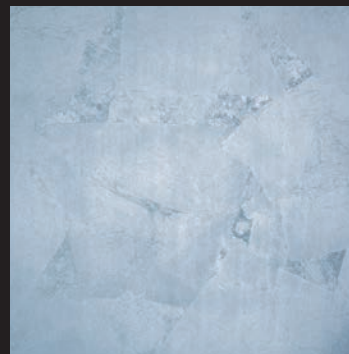
BMS-001 洋金舞箔シート



BMS-004 真鍮舞箔シート



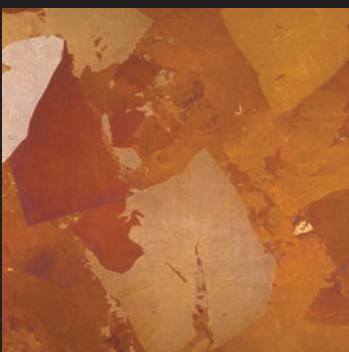
PMS-001 錫舞箔シート



AMS-001 アルミ舞箔シート



CMS-001 銅舞箔シート



RMS-001 赤銀舞箔シート



BMS-002 青銀舞箔シート



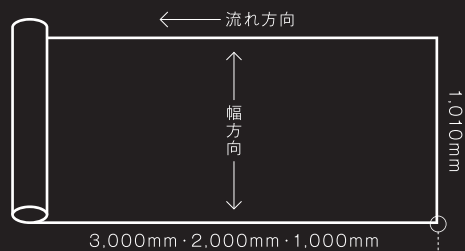
BMS-003 黒銀舞箔シート

製品情報

■ 製品イメージ

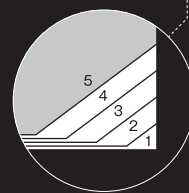


■ 製品仕様



■ 製品構造図

- 5 コート層
- 4 金箔・銀箔層
- 3 プラスチックフィルム層
- 2 粘着剤層
- 1 セパレーター



■ 使用上の注意

- 舞箔シートは一部受注生産品です。計画段階で在庫・納期・ロット等のご確認をお願いいたします。※「プレミアム」は、完全受注生産です。
- 手作りにて製造しておりますので、一枚一枚の色柄や風合いが異なります。また、カタログの写真と製品の色が異なる場合があります。
- 赤銀舞箔シート、青銀舞箔シート、黒銀舞箔シートの色は、純銀箔を燻して色を出しており、色のバラつきがあります。
- プラチナ箔、純金箔以外は、酸化変色しやすい金属です。コート層で抑えておりますが、酸化変色の進行具合が部分により異なる場合があります。
- 粘着テープの貼り付けや、硬い物の接触にご注意ください。表面コート層の剥離や金属箔に傷が付く可能性があります。
- 貼り付け基材には平滑な素材をお選び頂き、耐久性や美しい仕上がりの為に十分な下地処理をおこなってください。

認定：不燃材料認定 [認定番号/NM-4377]

F☆☆☆☆ [認定番号/MFN-3387]

価格：相場価格につき、お問い合わせください。



<http://www.nakagawa.co.jp>

本社

(代)TEL:03-5835-0341 FAX:03-5835-0374
〒103-0004 東京都中央区東日本橋2-1-6

大阪営業所

TEL:06-6586-5520 FAX:06-6586-5521
〒550-0021 大阪市西区川口 2-8-28

福岡営業所

TEL:092-431-3013 FAX:092-431-3019
〒812-0008 福岡市博多区東光2-6-10

MA_M45_1.0

