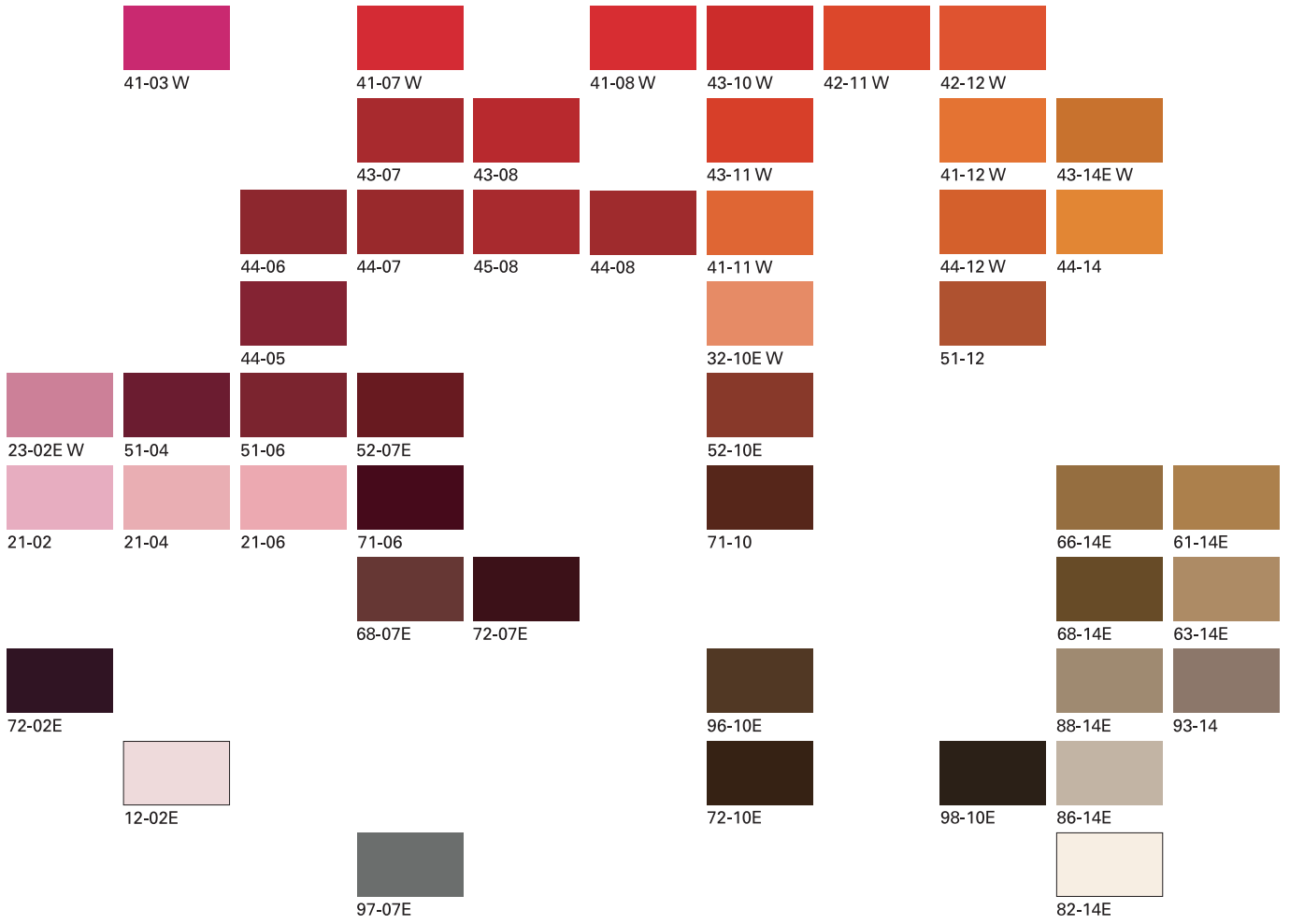


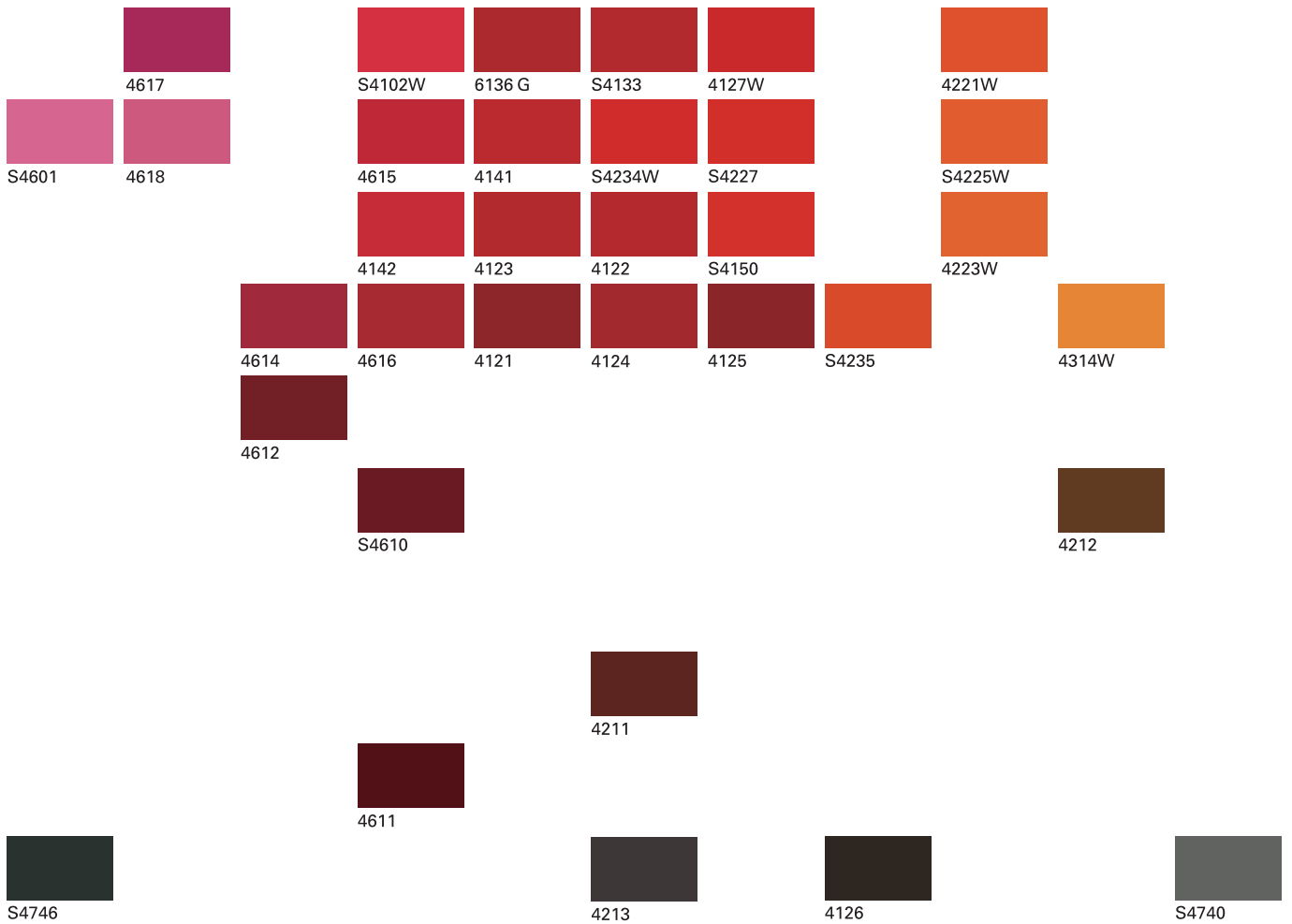


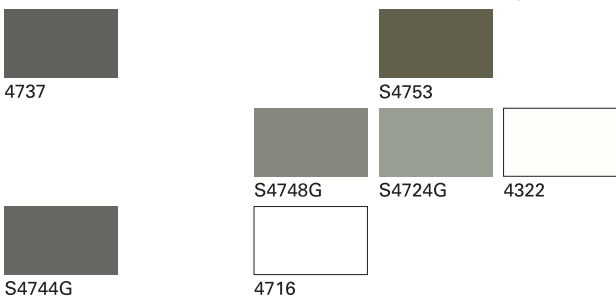
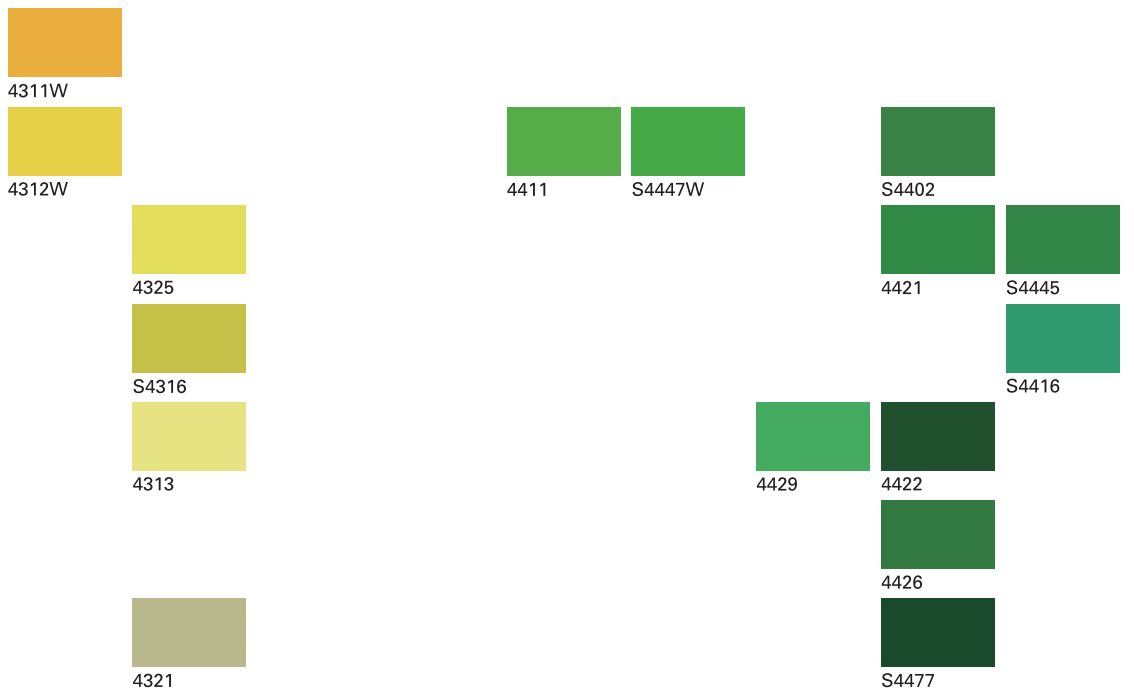
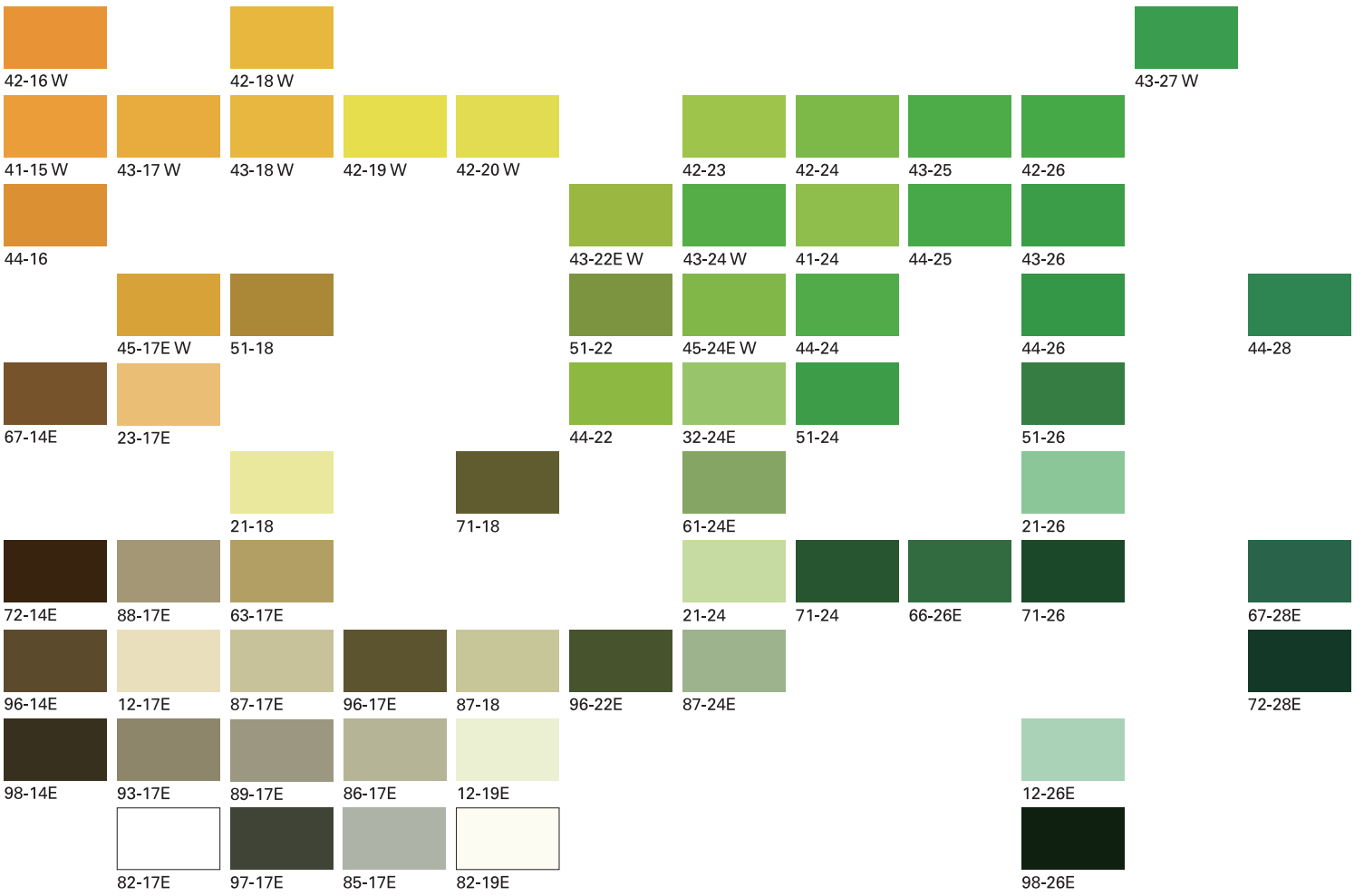
屋外装飾用シート「NOCS」「タフカル」カラーサンプル

NOCS



Tuffal







43-29 W



42-31 W



41-32 W



42-33 W



42-36 W



43-40 W



42-41 W



43-42 W



43-43 W



43-41 W



42-43 W



41-35 W



41-36 W



44-41



45-42



51-30



32-32E



52-36E



51-36



44-38



51-40



32-41E



51-42



51-32



51-34



71-38



71-42



71-30



67-32E



23-36E



21-36



21-38



21-40



72-36E



12-32E



S4538W



S4598W



6405 G



4528



S4508



4547



S4437



4544



4512



4511



4543



4542



4526



S4564



4432



S4433



S4519



4527



S4632



4434



S4450W



4541



4521



S4576



S4551



4431



S4439



4525



4523



S4549



4545



4546



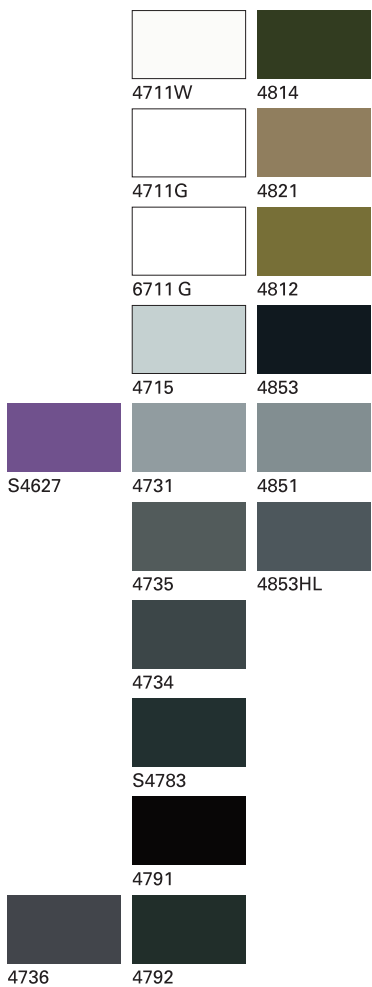
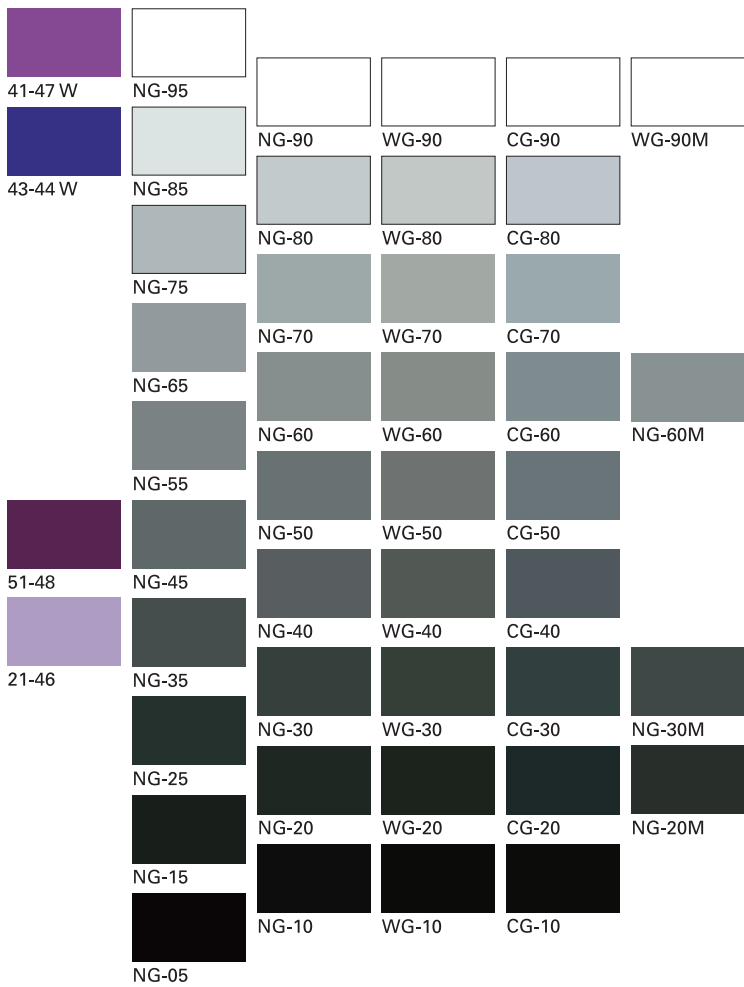
S4575



4572



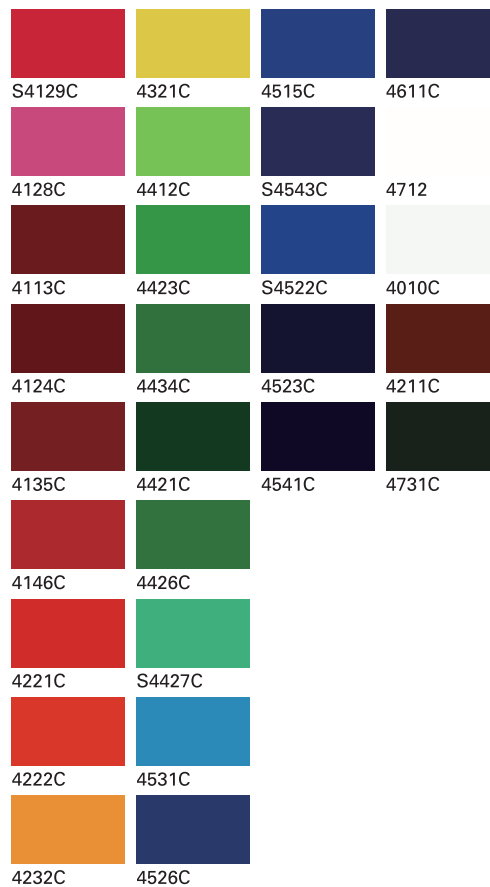
4522



Tuffcal 半透明色



Tuffcal 透明色



タフカル透明色・半透明色ご利用上の注意

- ・フレキシブルフェイスへの貼付の際は、弊社指定のフレキシブルフェイスをご使用ください。
- ・フレキシブルフェイスへの貼付後の過度の展張は、フィルムが裂ける原因になりますので十分ご注意ください。

耐候性に優れ、低いランニングコストの「貼るペイント」

耐候性・耐熱性・耐水性・耐油性に優れているため、長期間使用しても最初的美しさが保たれます。接着強度が高く、寸法安定性に優れているため、長期間屋外で使用しても自然剥離することはありません。いわば、耐候性抜群で維持費の有利な「貼るペイント」です。

【NOCS・タフカルフィルム特性】

基 材：塩化ビニル系樹脂

フィルム厚：50～80マイクロメートル

粘 着 剤：アクリル系強粘着タイプ

耐 候 性：屋外5年～7年

印刷適性：スクリーン印刷／インクジェットプリント(溶剤系)

用 途：屋上看板・袖看板・野立看板・ネオンサインの下地、サイン建築のチャンネル文字、車両のマーキング。
その他、耐候性を特に要する場所の仕上げ材料。

特 別 色：企業の指定色など特別色の製造も少ロットで迅速に対応します。

物性データ		NOCS	タフカル		タフカルハイグロス		タフカル透明	タフカル半透明
			4711	その他	6711	その他		
●引張強度 (N/15mm)	タテ	17.6～63.7	19.6～25.5	18.6～24.5	29.4～49.0	44.1～63.7	18.6～25.5	18.6～24.5
	ヨコ		19.6～22.5	17.6～23.5			17.6～23.5	17.6～23.5
●伸び (%)	タテ	100～300	100～160	120～180	100～250	120～300	120～180	120～180
	ヨコ		100～150	100～160			100～160	100～160
●粘着力 (g/25mm)	1時間後	12.7～18.6	16.7～18.6	16.7～18.6	12.7～14.7	12.7～15.7	16.7～18.6	16.7～18.6
	24時間後	14.7～20.6	17.6～19.6	17.6～19.6	17.6以上	17.6以上	17.6～19.6	17.6～19.6
●ボールタック(J.DOW法)		3以下	2以下	2以下	3以下	2以下	2以下	2以下
●プローブタック(g/ 0.5cm φprobe)		200～300	250～350	250～350	200～300	200～300	250～350	250～350
●凝集力(sec)		NC/50,000	NC/50,000	NC/50,000	NC/50,000	NC/50,000	NC/50,000	NC/50,000
●耐候試験								
	湿潤老化性	異常なし	異常なし	異常なし	異常なし	異常なし	異常なし	異常なし
	サーマルショック	//	//	//	//	//	//	//
	耐アルカリ性	//	//	//	//	//	//	//
	耐酸性	//	//	//	//	//	//	//
	加熱寸法変化率	//	//	//	//	//	//	//
	耐候性	*	*	*	*	*	*	*

*いずれも著しい変化はなし。チョーキングふくれ等は全くなし。

試験方法

●引張強度、伸び：テンシロン型引張試験機 15mm幅 スパン長100mm 引張速度200mm/min

●粘着力：テンシロン型引張試験機

アクリル-アクリル焼付塗装鉄板

●湿潤老化性：(被着体はアクリル焼付塗装板) 貼付24時間後 50℃ 95%rhに1週間

●サーマルショック：(同上) 貼付24時間後 70℃ 1時間 室温30分 -20℃1時間 3サイクル

●耐アルカリ性：(同上) 貼付24時間後 5%NaOH 7時間浸漬

●耐酸性：(同上) 貼付24時間後 5%N2SO4 7時間浸漬

●加熱寸法変化率：(同上) 貼付24時間後 80℃で48時間加熱後常温放置

たて、よこ方向の変化率を見る。サンプル大きさ 60mm×60mm

●耐候性：(同上) サンシャインウェザーメーターに2000時間照射

※尚、数値は基本色の測定値ではありませんが、保証値ではありません。

※NOCS・タフカルは、防火材商品として認定済み。

使用上のご注意

サイズについて

- 1010mm幅×20m巻 (S4234Wのみ1000mm幅から1010mm幅に移行中です)
- タフカル4814・4853・4853HLは、920mm幅×20m巻です。
- タフカル4711Gのみ1200mm幅×20m巻をご用意しております。

被着体について

- 施工の際は、被着面が平滑で十分な接着力が得られることをご確認の上、作業を進めてください。
- 一部のプラスチック樹脂板(ポリカーボネート・FRP・ウレタンなど)は、貼り付け後、気泡が生じる場合があります。
- フッ素樹脂・ポリエチレン・ポリプロピレン等のプラスチック樹脂には、十分な接着力が得られない場合があります。
- アルミニウム等、腐食が生じる金属板への貼り付けにはご注意ください。錆の発生で剥れる場合があります。
- ステンレススチールへの貼り付けは、条件によりフィルムや粘着剤の劣化の原因となる場合がありますので、事前にお問い合わせください。
- 熱や湿気がこもりやすい環境での使用はお避けください。フィルムや粘着剤の劣化が促進され、本来の機能が損なわれます。
- ガラス面へのフィルムの貼り付けは、ガラスの種類(網入・特殊など)により熱割れの原因となる場合があります。
- その他の素材・被着体については、お問い合わせください。

施工について

- フィルム表面に保護フィルムを施している製品があります。(色の確認や加工は、保護フィルムを剥がしてから行ってください)
- タフカル4814・4853・4853HLは、樹脂板への貼り付けには適しません。
- タフカル4814・4853・4853HLは、ドライ貼りをお勧めします。
- フィルムの表裏の色や隠蔽性にご注意ください。両面同色でない製品があります。(Wマークの製品は裏面が白で、Gマークはグレーです)
- 製品ロットにより、色調や質感が異なる場合があります。隣接して使用する場合は、同一ロットのものをご使用ください。
また、同一ロットの場合でも、流れ方向の左右で微妙に色調や質感が違うことがありますのでご注意ください。
- 貼り付け作業は、5℃～30℃の環境条件下で行ってください。低温(5℃以下)の場合、ジェットヒーター等で温めた後、作業を行い十分に圧着してください。高温(30℃以上)の場合、初期接着力が増し、貼りづらくなるため、涼しい時間帯での作業をお勧めします。
- 施工時に使用した水分等がガラス面にわずかに残り、水泡を生じることがありますが製品の異常ではありません。この現象は、水分が気化し、徐々に抜けて解消されます。日陰や気温が低い場合や、湿度が高い場合には、ある程度の日数を必要とします。
- セパレーターは、滑りやすいので転倒事故などにはご注意ください。
- ガラスに傷がある場合や著しい汚れが付着して落ちない場合は、熱割れの原因になったり、本来の機能が損なわれることがありますので、フィルムを貼り付けないでください。

その他

- 高温多湿や直射日光のあたる場所での保管は、お避けください。
- 製品を保管する際には、押跡がつかないよう、宙吊りもしくは立ててください。
- 人体への貼り付けなど、本来の用途以外でのご使用はお避けください。
- 製品の仕様等は改良のため、予告なく変更する場合があります。
 - 1.焼却する場合 | 大気汚染防止法などに適合した処理方法に従ってください。
 - 2.埋立てする場合 | 廃棄物の処理および清掃に関する法律および関係する法規に従って、公認の廃棄物処理業者にて処理してください。
- 正しく安全にお使いいただくために、ご使用前に必ず「使用上のご注意」をよくお読みください。

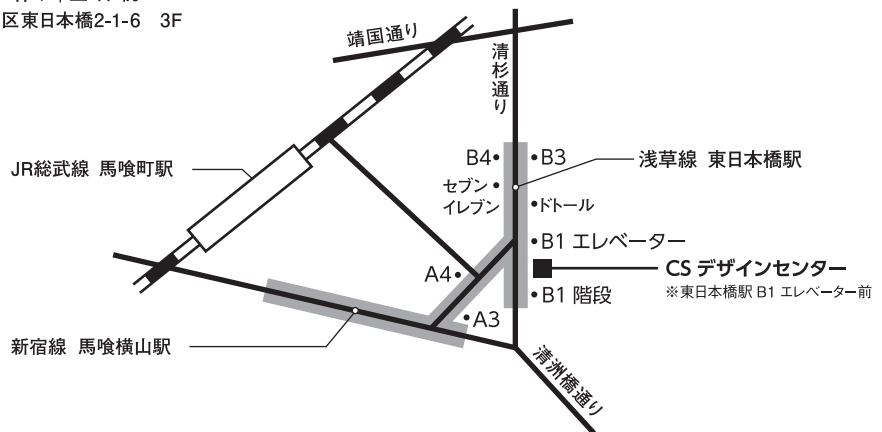
ご不明な点などございましたら、お問い合わせください。



CS Design Center [ショールーム]

装飾用シートに関するあらゆる疑問を解決できる場所です。
当社の素材、約1000アイテムを自由に手にとって
ご覧いただける他、常駐スタッフにお声がけいただければ、
さまざまなイメージの実現をサポートさせていただきます。
カタログ、カットサンプルもお渡ししておりますので、
是非お越しください。

営業時間 | 10:30-18:30 休み | 土・日・祝
〒103-0004 東京都中央区東日本橋2-1-6 3F
TEL.03-5835-0347
<http://www.csdc.jp>



資料請求

WEB | 弊社HPの資料請求ホームよりご請求ください。<http://nakagawa.co.jp>

FAX | 下記、本社、各営業所までご連絡ください。(カタログの場合は製品名、カットサンプルの場合は品番をご記入ください。また、送付先には必ず電話番号、郵便番号もご記入ください。)

製品・その他についてのお問い合わせ

本 社 〒103-0004 東京都中央区東日本橋2-1-6 TEL.03-5835-0341 FAX.03-5835-0374
大阪営業所 〒550-0012 大阪市西区立売堀4-5-27 TEL.06-6543-2661 FAX.06-6543-2664
福岡営業所 〒812-0008 福岡市博多区東光2-6-10 TEL.092-431-3013 FAX.092-431-3019