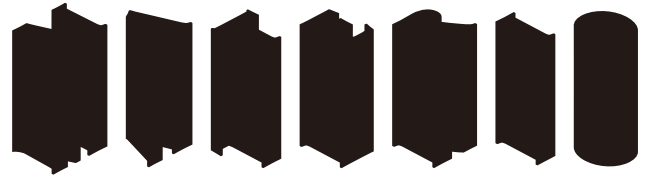


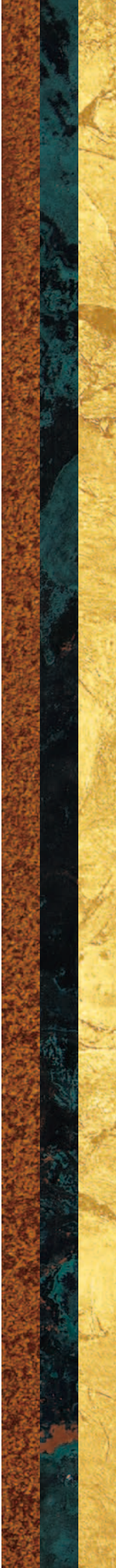
TETSUSABI  
GOLD  
SILVER  
ROKUSYO



**MATERIO**



# やわらかい金属



TOA-001



TETSUSABI

鉄  
錆

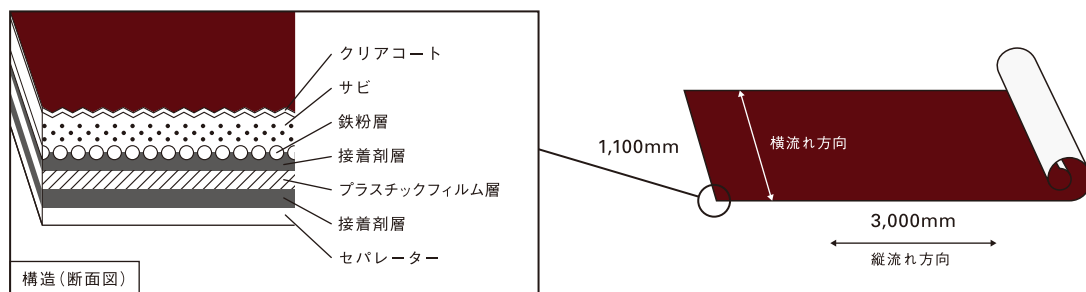
—  
TETSUSABI



## 鉄錆シート

本物の鉄サビを1枚のシートにした「鉄錆シート」。  
限りなく生み出される色や質感、比類なき重厚感と表現力が  
空間装飾の可能性を広げていきます。

### 製品仕様



※手作りにて製造しておりますので、1枚1枚柄や風合いが異なります。

また、本物ですので、サビが成長して行きます。(1枚のシート上でも、部分によって、サビの進行具合や柄、風合いが異なる場合があります。)

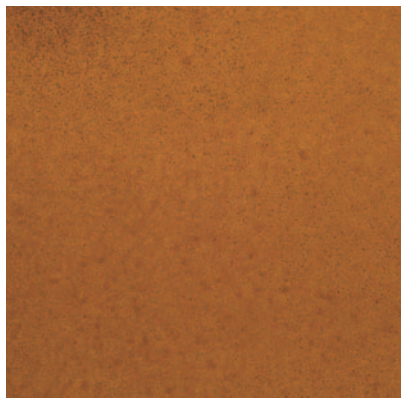
※シート表面はクリアコート処理しておりますが、直接触れると手などに付着することもあります。

※屋外でご使用の際には事前にご相談ください。

※鉄錆シートの意匠権・商標権は法律により保護されております。

## 基本色

縮尺 1/5



TOM-001 鉄錆シート 黄土



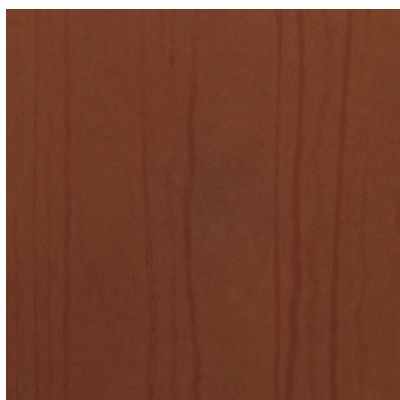
TOA-001 鉄錆シート 黄土 雨だれ/縦流れ



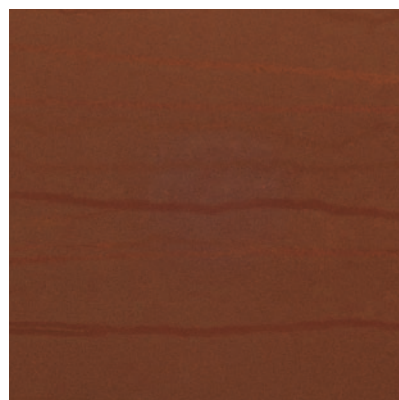
TOA-002 鉄錆シート 黄土 雨だれ/横流れ



TKM-001 鉄錆シート 焦茶



TKA-001 鉄錆シート 焦茶 雨だれ/縦流れ



TKA-002 鉄錆シート 焦茶 雨だれ/横流れ

## 特注色



TOM-003



TOM-301



TRM-301



TBM-302

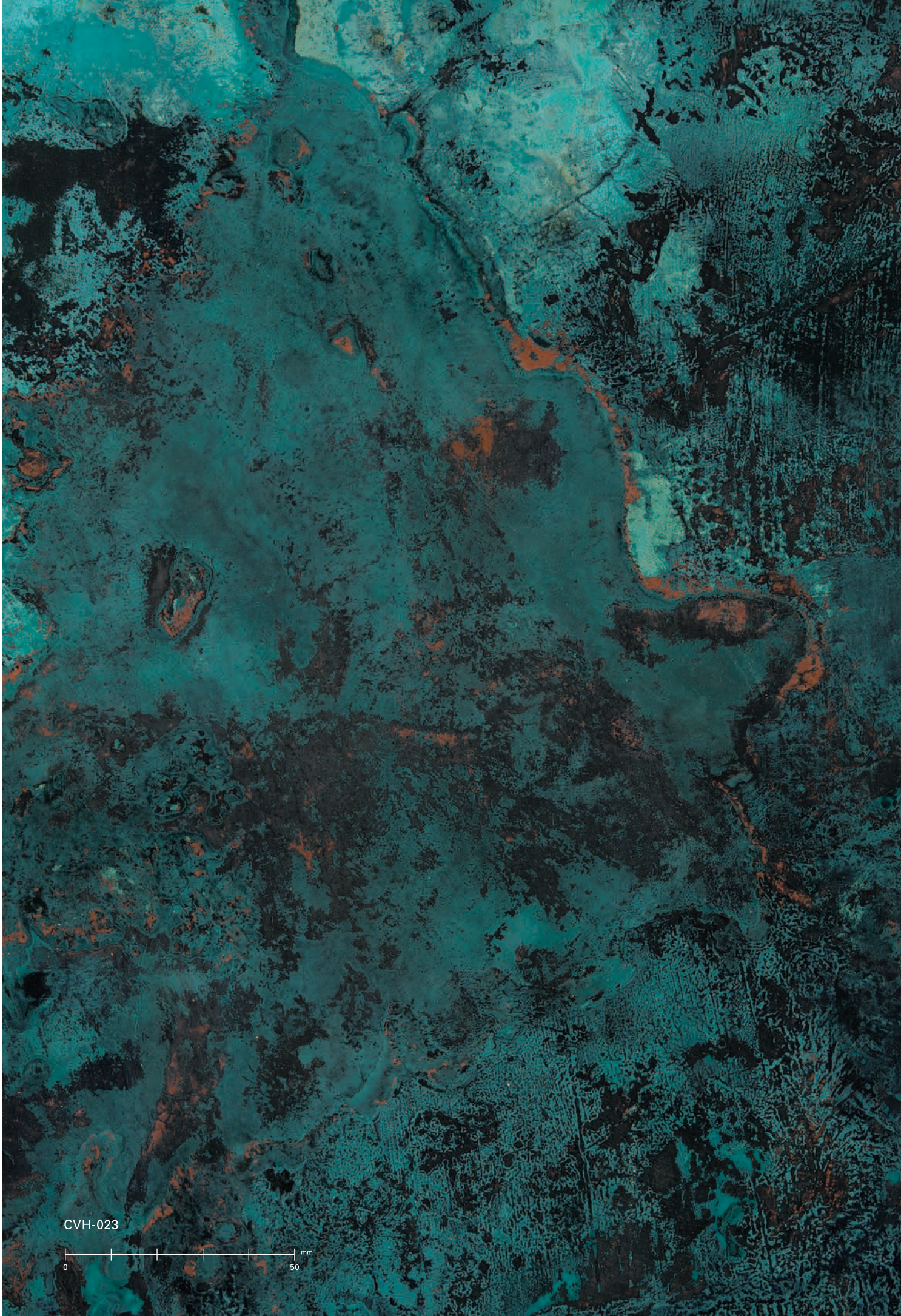


TBM-304

※ 特注色は受注生産です。納期は2週間程度ですが、詳細についてはお問い合わせください。  
また、その他の色・柄をご希望の場合には、是非ご相談ください。

サイズ：1,100mm幅×3,000mm

参考価格：基本色 42,000円 (参考平米価格 12,730/㎡)      特注色 45,000円 (参考平米価格 13,640/㎡)



CVH-023







ROKUSYO

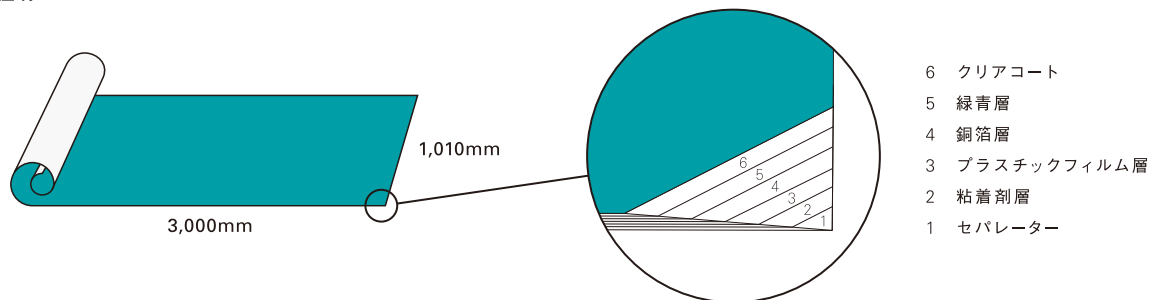
緑  
青

— ROKUSYO

## 緑青シート

本物の緑青を1枚のシートにした「緑青シート」。  
自然な緑青の風合いが、独特の雰囲気醸し出して  
空間装飾の可能性を広げていきます。

### 製品仕様



※手作りにて製造しておりますので、1枚1枚柄や風合いが異なります。

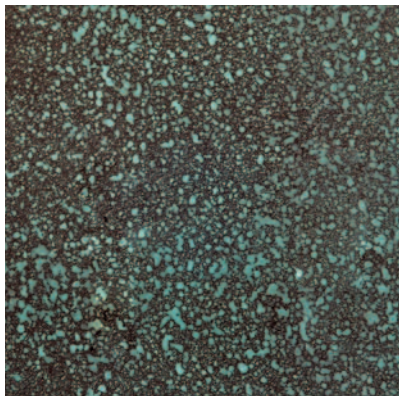
また、本物ですので、緑青が成長して行きます。(1枚のシート上でも、部分によって、緑青の進行具合や柄、風合いが異なる場合があります。)

※シート表面はクリアコート処理をしておりますが、直接触れると手などに付着することもあります。但し、緑青は人体には無害です。

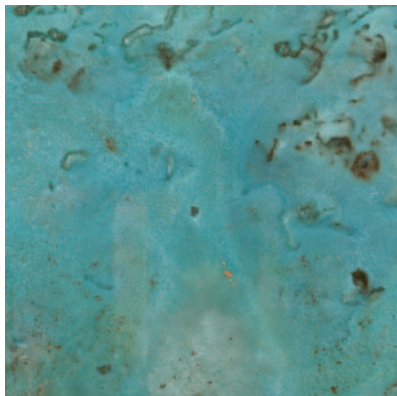
※屋外でご使用の際には事前にご相談ください。

※緑青シートの意匠権・商標権は法律により保護されております。

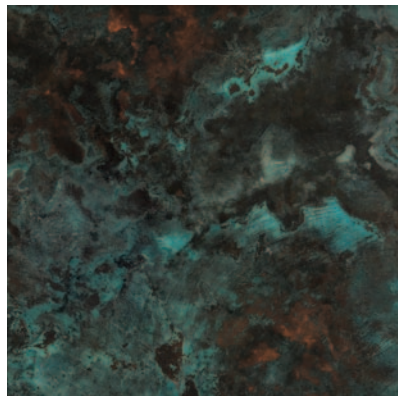
## 基本色



CVH-021 緑青シートAタイプ

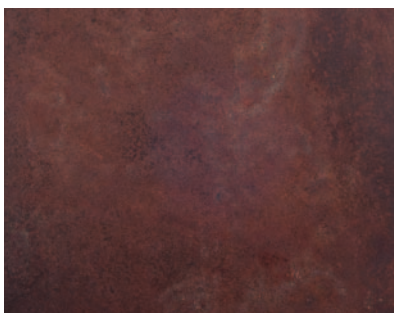


CVH-022 緑青シートBタイプ

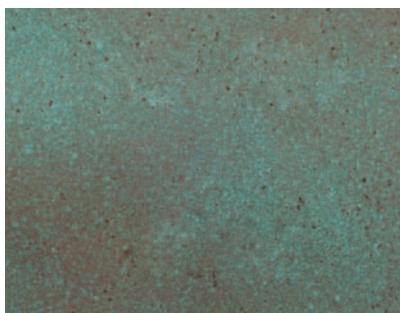


CVH-023 緑青シートCタイプ

## 特注色



CVH-001



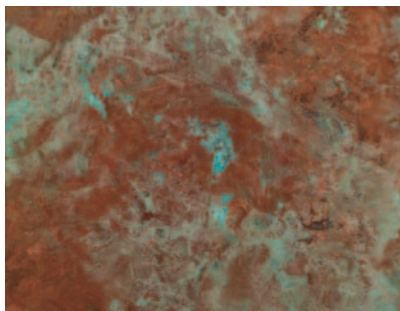
CVH-004



CVH-006



CVH-007



CVH-013



CVH-014

※ 特注色は受注生産です。納期は2週間程度ですが、  
詳細についてはお問い合わせください。

サイズ：1,010mm幅×3,000mm

相場価格：お問い合わせください。

※緑青シートは建築基準法第68条の26の規定に  
基づき国土交通省より下記の認定を受けて  
おります。

不燃材料 認定番号 NM-0035  
準不燃材料 認定番号 QM-0002



金フレイクシート





GOLD  
SILVER

金・銀

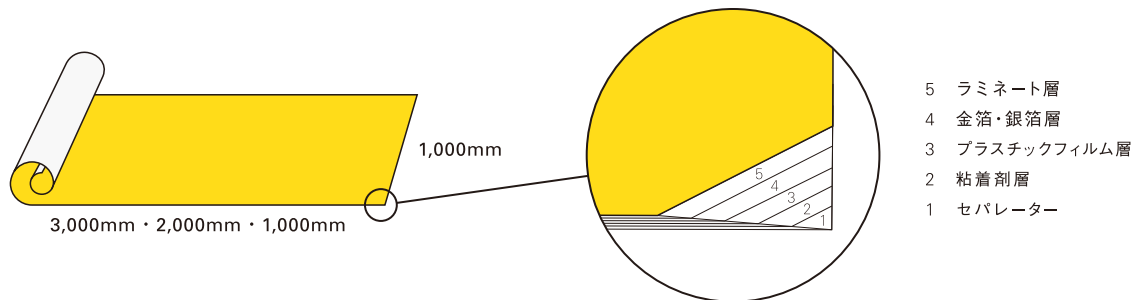
GOLD SILVER



## フレークシート

純金箔・純銀箔を1枚のシートにした「フレークシート」。  
輝きと質感、光のテクスチャーが空間装飾の可能性を  
広げていきます。

### 製品仕様



※フレークシートは受注生産品となりますので、ロット・納期は、お問い合わせください。

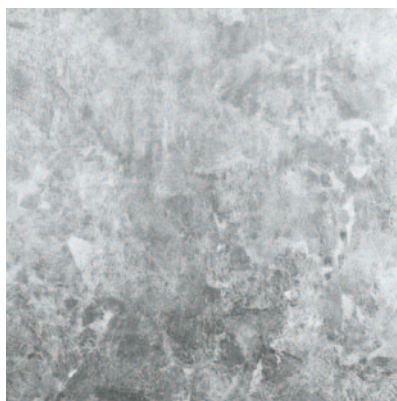
※手作りにて製造しておりますので、1枚1枚柄や風合いが異なります。

また、銀は酸化変色しやすい金属です。(1枚のシート上でも、部分によって、酸化の進行具合や柄、風合いが異なる場合があります。)

※フレークシートの意匠権・商標権は法律により保護されております。



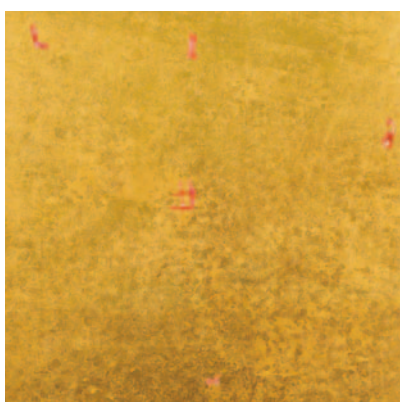
金フレークシート  
グロスラミ・ラミなし・マットラミ



銀フレークシート  
グロスラミ・ラミなし・マットラミ



金銀フレークシート  
グロスラミ・ラミなし・マットラミ



赤螺鈿シート  
グロスラミ・マットラミ



青螺鈿シート  
グロスラミ・マットラミ



黒銀フレークシート  
グロスラミ・ラミなし・マットラミ

基本色 品番表

金フレークシート			銀フレークシート			金銀フレークシート		
グロスラミ	ラミなし	マットラミ	グロスラミ	ラミなし	マットラミ	グロスラミ	ラミなし	マットラミ
GGF-001L	GGF-002	GGF-003ML	SSF-001L	SSF-002	SSF-003ML	GGF-101L	GGF-101	GGF-101ML

赤螺鈿シート		青螺鈿シート		黒銀フレークシート		
グロスラミ	マットラミ	グロスラミ	マットラミ	グロスラミ	ラミなし	マットラミ
GGF-201L	GGF-201ML	GGF-202L	GGF-202ML	SBF-001L	SBF-002	SBF-003ML

サイズ：1,000mm幅×3,000mm 1,000mm幅×2,000mm 1,000mm幅×1,000mm

相場価格：お問い合わせください。

## 使用上の注意

### マテリオ共通

- ・セパレーターは滑りやすいので転倒事故等にはご注意ください。
- ・人体への貼り付け等、本来の用途以外でのご使用は避けください。
- ・手作りにて製造しておりますので、1枚1枚柄や風合いが異なります。  
また、柄・風合い・サビが進行します。  
(1枚のシート上でも、部分によって、柄、風合いが異なる場合があります。)
- ・納期にお時間を頂く場合がございますので、枚数等に関わらず計画段階で在庫・納期・ロットのご確認をお願いします。
- ・カタログの写真と製品の色とは異なる場合があります。
- ・写真から製品全体のイメージをして頂く事は困難ですので、計画段階にてご相談ください。
- ・表面に、直接触れると手や衣服に付着する事があります。
- ・製法上、表面が平滑ではないので、光の加減や見る角度により凹凸が目立つ場合があります。
- ・貼付け基材は、平滑な素材をお選び頂き、耐久性や美しい仕上がりの為に十分に下地処理を行ってください。
- ・製品の表面は傷つき易いため、直接表面を押さえての貼り込み施工は避けください。シート表面にセパレーターなどの滑りやすい素材を当てて圧着してください。(施工ツール M グレイダー等をご用意しておりますのでご使用ください。)

### フレークシート

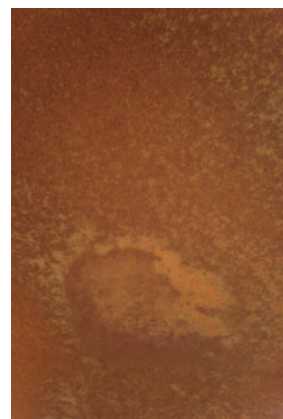
- ・銀は、化学変化しやすい金属であり、製品に表面が黄褐色化した部分が入る場合があります。
- ・フレークシートは、マシンカットが可能です。
- ・施工の際、ラミネート品は、重ね貼り出来ませんが、ラミネート無し品は重ね貼り出来ません。

### 緑青シート

- ・施工現場・保管場所の周囲にサビ移りする可能性があります。施工現場によっては、周囲にサビ止め処理が必要となります。
- ・屋外で使用する場合、サビの進行が早くなる事があります。
- ・クリアコート層で、表面を保護していますが、手や衣服にサビが付着する場合があります。クリアコートは、サビの進行を止めるものではありません。
- ・緑青シートは、マシンカットが可能です。
- ・施工の際、重ね貼り出来ません。

### 鉄錆シート

- ・施工の際には、サビの粒などが落ちる事がありますので、周囲を養生し、保護メガネなどをご使用ください。万が一、目に入ったり異常を感じられた場合は、すみやかに眼科医を受診してください。
- ・場所によっては滴などで床面にサビが付着する場合があります。
- ・鉄錆シート黄土・焦茶には、雨だれの柄はありませんが、大小の模様が入る場合があります。同様に雨だれ柄の製品にも大小の模様が入る場合があります。(例、写真\*参照)
- ・鉄錆シートは、マトリックス粘着仕様ですので、水貼り施工はせず十分に圧着施工してください。(ドライヤーなどで温めての圧着が有効的です。)また、湿度の高い場所や常に湿った状態の場所での使用は避けください。
- ・クリアコート層で、表面を保護していますが、手や衣服にサビが付着する場合があります。クリアコートは、サビの進行を止めるものではありません。
- ・屋外で使用する場合、サビの進行が早くなる事があります。
- ・施工現場・保管場所の周囲にサビ移りする可能性があります。施工現場によっては、周囲にサビ止め処理が必要となります。
- ・鉄錆シートは、マシンカットは出来ませんが、レーザーカットが可能です。
- ・施工の際、重ね貼り出来ません。



例、写真\*



MATERIO

の商標権は法律により保護されております。



## マテリオ 施工ツール

マテリオシリーズをより美しく表現するために開発されたプロ・ツール。表面を傷つけずに貼る「エム・グレイダー」。耐久性に優れイメージ通りのカットングを実現する「エム・ブレイド」。施工の際に高いパフォーマンスを発揮します。



M. Grader (エム・グレイダー)  
¥4,500



M. Kanabera (エム・カナベラ)  
¥300



M. Roller (エム・ローラー)  
¥1,200



M. Blade (エム・ブレイド)  
¥3,000

## マテリオ・リペアキット

表面のキズや突合せの隙間をリペア(補修)することが出来ます。また工夫して頂ければ装飾などをして頂くことも可能です。

¥5,300



## マテリオ・鉄錆テープ

25mm幅×3M・50mm幅×3M(黄土・焦茶の2種類)  
細かな部分や装飾に使い易いテープタイプです。

※柄・風合いは、一つ一つ異なります。

25mm幅 ¥1,300 50mm幅 ¥2,600



施工方法・使用方法は、下記HPの施工マニュアル・事例紹介等をご覧ください。

<http://www.nakagawa.co.jp> (中川ケミカル) <http://www.csdc.jp> (CSデザインセンター)

商品は予告なく変更する場合がありますのでご了承ください。

・	・	・	・	・	・
・	・	・	・	・	・
・	・	・	・	・	・
・	・	・	・	・	・
・	・	・	・	・	・
・	・	・	・	・	・
・	・	・	・	・	・
・	・	・	・	・	・
・	・	・	・	・	・
・	・	・	・	・	・
・	・	・	・	・	・



CSデザインセンター

<http://www.csdc.jp>

株式会社中川ケミカル

<http://www.nakagawa.co.jp>

本社

(代) TEL: 03-5835-0341 FAX: 03-5835-0374

〒103-0004 東京都中央区東日本橋 2-1-6

大阪営業所

TEL: 06-6543-2661 FAX: 06-6543-2664

〒550-0012 大阪市西区立売堀 4-5-27

福岡営業所

TEL: 092-431-3013 FAX: 092-431-3019

〒812-0008 福岡市博多区東光 2-6-10

- ご使用の際は、使用上の注意、HPの施工マニュアルをご覧ください。
- 製品の仕様等は、予告なく変更する場合があります。